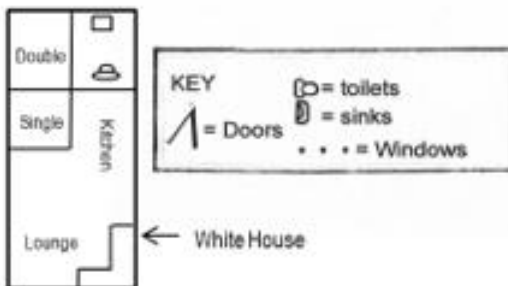
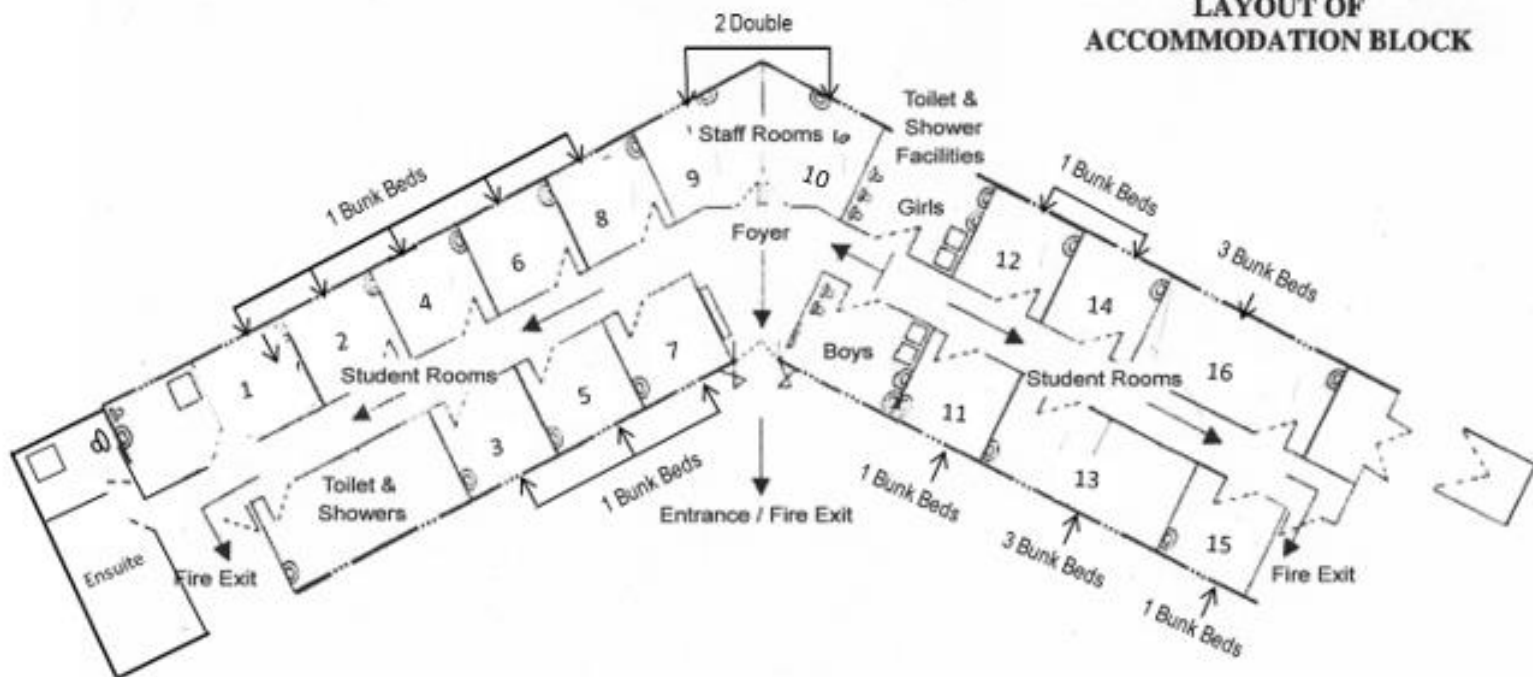


LAYOUT OF ACCOMMODATION BLOCK



In the main accommodation block:

- 12 x twin bunk-bedded rooms with a washbasin, wardrobe, table and chairs
- 2 x 6 bunk-bedded rooms with a washbasin and wardrobe
- 2 x staff bedrooms (if booking for a school) with a double bed, washbasin, table, chair and courtesy tea tray

4 sanitary blocks distributed as follows:

- Left corridor: 3 showers and 2 toilets and a disabled bathroom with toilet and shower.
- Right corridor: 1 "girls block" with 2 showers and 3 toilets and 1 "boys block" with 2 showers, 2 toilets and 2 urinals.

Outside the main accommodation block:

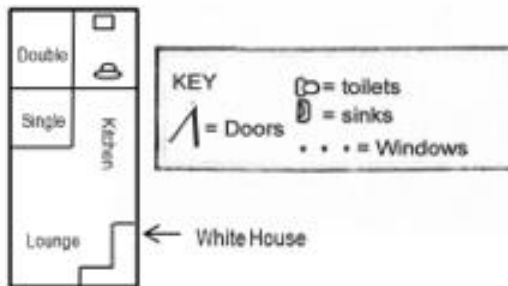
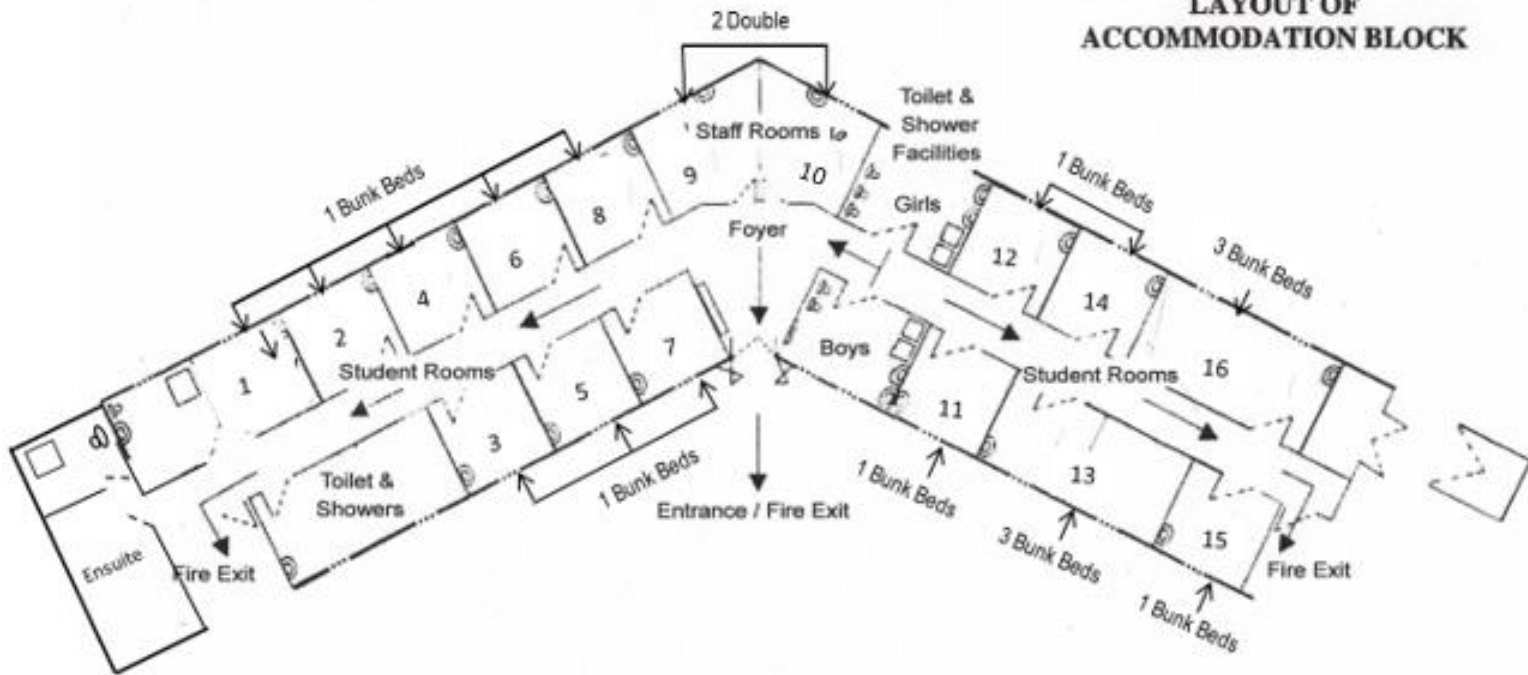
- 1 ensuite bedroom close to the main building, with two single beds, bathroom (shower, toilet and washbasin), table, chair and courtesy tea tray
- 1 separate mobile-home with a double bed and a single bed, a kitchen, living room, bathroom (shower, washbasin) separate toilet and courtesy tea tray

There's also a safe in bedroom 9 for passports, money etc and a seating area.

One bedroom is suitable for a disabled person and there are separate facilities for disabled visitors. The block is centrally heated and is fully equipped with fire doors, alarms, lockable external doors and security closing systems on all windows. Groups are expected to make their own bed on arrival.

All bedding is supplied but you will need to bring towels with you. Electric wall sockets are French. Adaptors are needed for English electrical equipment.

LAYOUT OF ACCOMMODATION BLOCK



Dans le bloc principal d'hébergement :

- 12 chambres à lits superposés avec lavabo, armoire, table et chaises
- 2 chambres de 6 lits superposés avec lavabo et armoire
- 2 chambres à coucher pour les responsables de groupe avec un lit double, un lavabo, une table, une chaise et un plateau de courtoisie

4 blocs sanitaires répartis comme suit :

- Couloir gauche : 3 douches et 2 toilettes et une salle de bain PMR avec toilettes et douche.
- Couloir droit : 1 « bloc filles » avec 2 douches et 3 toilettes et 1 « bloc garçons » avec 2 douches, 2 toilettes et 2 urinoirs.

En dehors du bloc d'hébergement principal :

- 1 chambre avec salle de bain près du bâtiment principal, avec deux lits simples, salle de bain (douche, toilettes et lavabo), table, chaise et plateau de courtoisie
- 1 mobil-home séparé avec un lit double et un lit simple, une cuisine, un salon, une salle de bain (douche, lavabo) WC séparé et plateau de courtoisie

Un coffre-fort est à disposition dans la chambre 9 pour les passeports, l'argent, etc. ainsi qu'un hall avec canapés.

Une chambre est adaptée pour une personne à mobilité réduite ainsi qu'une salle de bain PMR. Chauffage central dans l'hébergement, entièrement équipé de portes coupe-feu, d'alarmes, de portes extérieures verrouillables et de systèmes de fermeture de sécurité sur toutes les fenêtres. Les groupes doivent faire leur propre lit à l'arrivée.

La literie est fournie mais vous devrez apporter des serviettes. Les prises électriques sont françaises.